







SITUATIE  
1 : 500



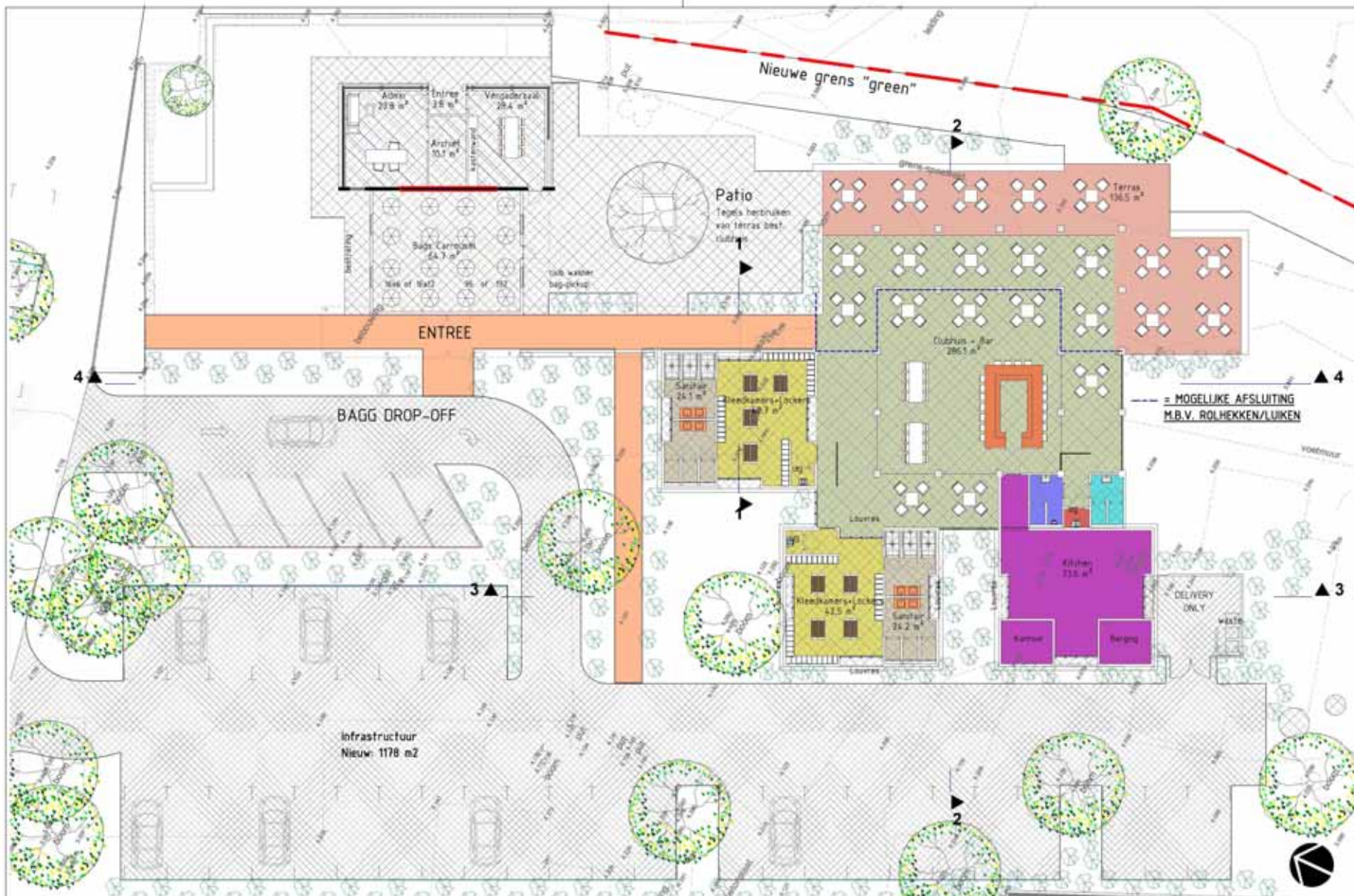
CLUBHUIS GOLFCLUB CURACAO SITUATIE OVERZICHT NIEUW

**PROGRESS PRINT**  
14-04-'10



PROJECT:	D09213
SCHAAL:	1 : 500
DATUM:	

VO  
01



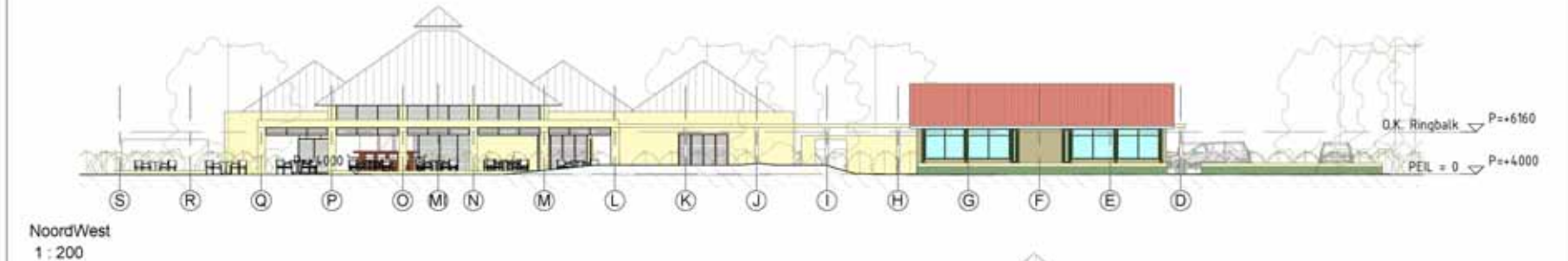
CLUBHUIS GOLFCLUB CURACAO SITUATIE NIEUW

PROGRESS PRINT  
14-04-'10



PROJECT: D09213  
SCHAAL: 1 : 200  
DATUM: / /

V0  
02



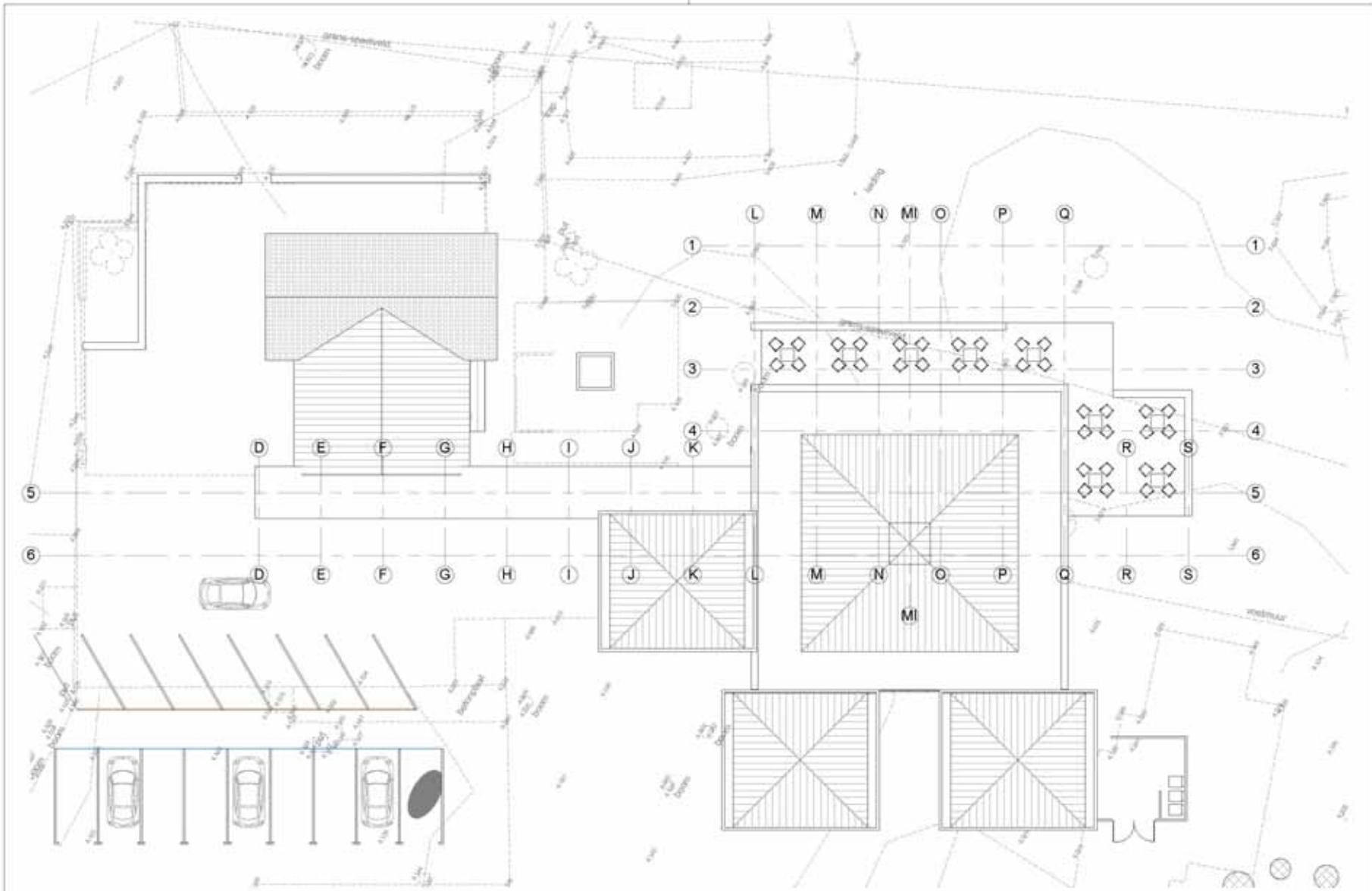
CLUBHUIS GOLFCLUB CURACAO GEVELS

PROGRESS PRINT  
14-04-'10



PROJECT:	D09213
SCHAAL:	1 : 200
DATUM:	

V0  
03



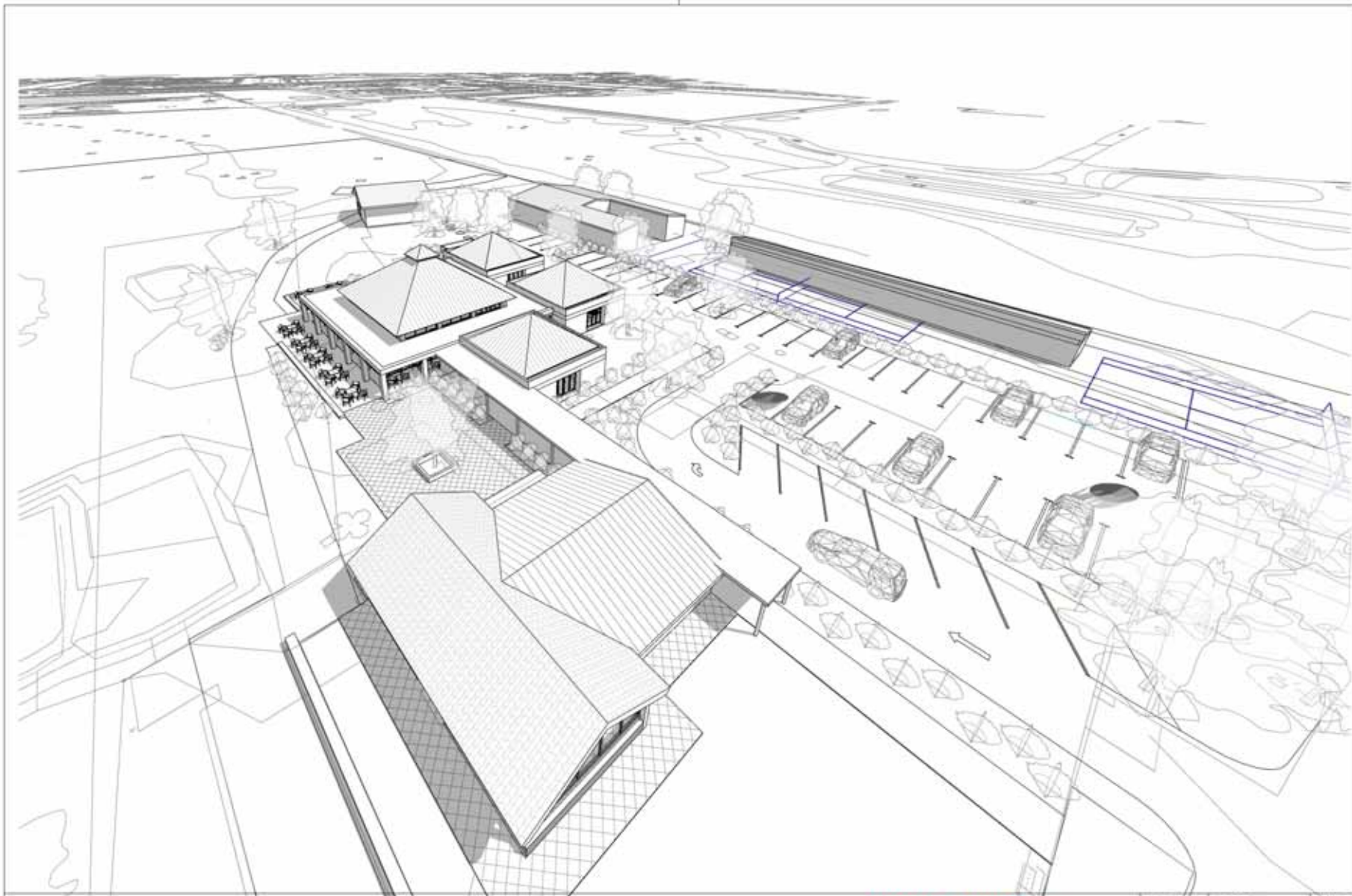
CLUBHUIS GOLFCLUB CURACAO DAKPLAN

**PROGRESS PRINT**  
14-04-'10



PROJECT	D09213
SCHAAL	1 : 200
DATUM	

V0  
04



CLUBHUIS GOLFCLUB CURACAO PERSPECTIEVEN I

PROGRESS PRINT  
14-04-'10



PROJECT:	D09213
SCHAAL:	
DATUM:	

V0  
05



PERSPECTIEF 1



PATIO VIEW



BAR-VIEW



ENTREE - PARKEREN



PERSPECTIEF 2

CLUBHUIS GOLFCLUB CURACAO PERSPECTIEVEN II

PROGRESS PRINT  
14-04-'10



PROJECT:	D09213
SCHAAL:	
DATUM:	

V0  
06



CLUBHUIS GOLFCLUB CURACAO PERSPECTIEVEN III

**PROGRESS PRINT**  
14-04-'10

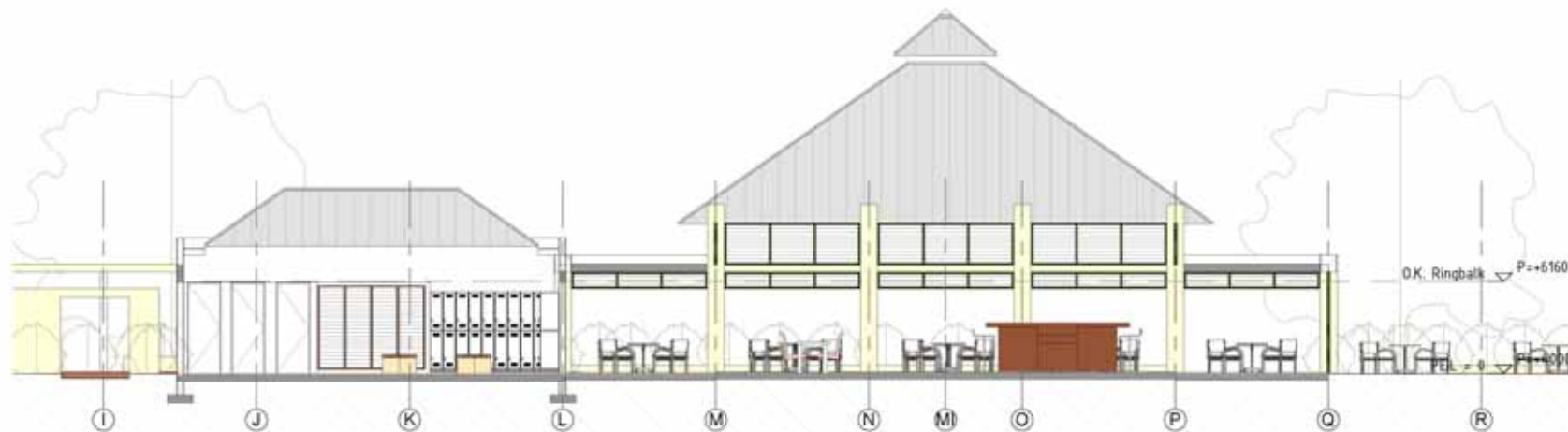


PROJECT:	D09213
SCHAAL:	
DATUM:	

VO  
07



DOORSNEDE CLUBHUIS  
1 : 100



DOORSNEDE BIJGEBOUW  
1 : 100

# CLUBHUIS GOLFCLUB CURACAO SECTIONS

**PROGRESS PRINT**  
14-04-'10



PROJECT:	D09213
SCHAAL:	1 : 100
DATUM:	2010-01-20

VO  
08



DOORSNEDE KEUKEN  
1 : 100



DOORSNEDE BIJGEBOUW  
1 : 100

CLUBHUIS GOLFCLUB CURACAO SECTIONS

PROGRESS PRINT  
14-04-'10



PROJECT:	D09213	V0 09
SCHAAL:	1 : 100	
DATUM:		



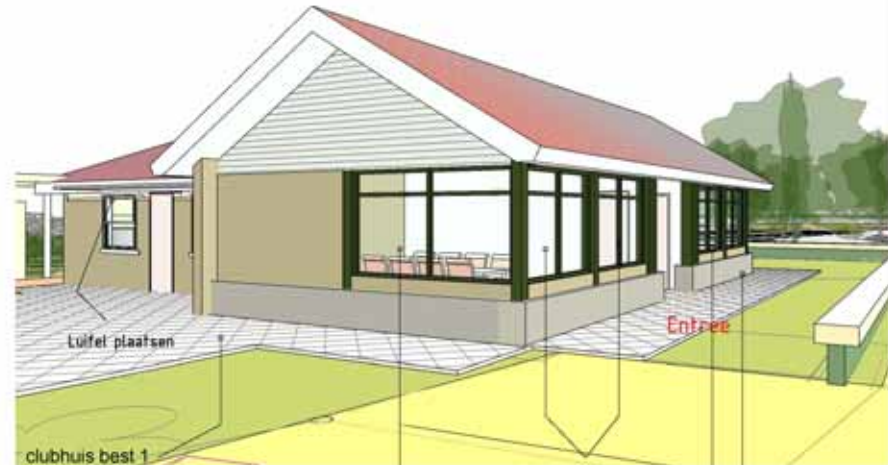
Best. bebouwing- Keuken -  
Administratie -kleedruimten slopen

Nieuwe ramen  
plaatsen

Situatie Bestaand



Ramen + Kolommen plaatsen  
conform reeds dichte deel



Lulfel plaatsen

Entree

clubhuis best 1

Patio  
[tegels hergebruikt  
van best, terras

Nieuwe Ramen Plaatsen

Ramen + Kolommen plaatsen conform reeds dichte deel

Borstwering op metselen [breuksteen]

Situatie Nieuw



clubhuis best 2

Borstwering op metselen+4" wand  
doorgaande pui plaatsen [breuksteen]



clubhuis best 3

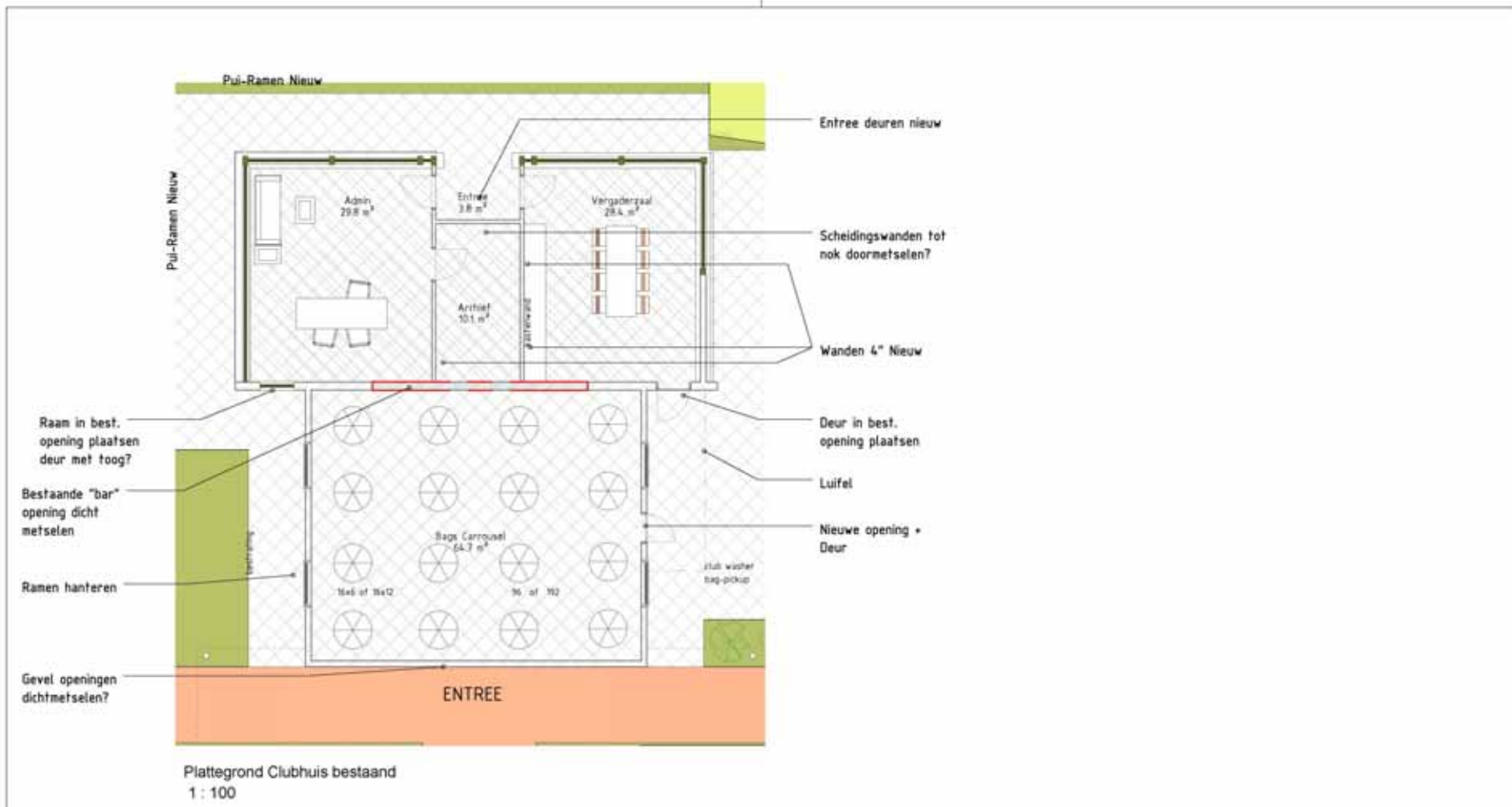
CLUBHUIS GOLFCLUB CURACAO Verb. Clubhuis Bestaand

PROGRESS PRINT  
14-04-'10



PROJECT:	D09213
SCHAAL:	
DATUM:	

V0  
11







### **Carousel Range**

**Height required to install standard two tier unit: 102 inches (2.500m) minimum**

**Height required to install Sideslinger two tier unit: 86 inches (2.200m) minimum**

**Diameter: 36 inches (.900m)**

### **ARMADILLO FACTS**

**Height required to install two tier unit: 106 inches (2.700m) minimum**

**Diameter: 39 inches (1m)**

Armadillo can be installed as a single height unit with the option of storage shelving above

Constructed in steel with a tough powder coat finish, double-skin doors

Triple locking bars and levers

Zero maintenance piece of equipment and built for years of trouble free use

Available in 12 (Armadillo 6) or 8 (Armadillo 4) bag models.